



РЭУ.РФ
РОССИЙСКИЙ ЭКОНОМИЧЕСКИЙ УНИВЕРСИТЕТ
ИМЕНИ Г.В. ПЛЕХАНОВА

Интеграция Loginom в учебный процесс РЭУ. Взаимодействие вузов и ИТ-компаний для выполнения НИРов

*Наталья Николаевна Середенко
к.э.н., доцент кафедры Прикладной информатики и
информационной безопасности*

Подход к подготовке системных аналитиков на кафедре ПИИБ

Наш университет:

- ❖ Основан в 1907 году
- ❖ Входит в топ - 10 лучших вузов Москвы
- ❖ Более 270 докторов наук
- ❖ Обучаем более 17 000 студентов

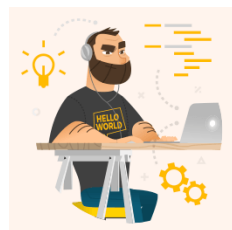
Наша миссия: практико-ориентированность образовательных программ

Профили подготовки кафедр:

- Прикладная информатика в экономике
- Инжиниринг предприятий и информационных систем
- Безопасность автоматизированных систем
- Информационно-аналитические системы финансового мониторинга

Области/сферы профессиональной деятельности:

- Связь, информационные и коммуникационные технологии:
 - Специалист по информационным системам
 - Системный аналитик
 - Программист
 - Руководитель проектов в области информационных технологий



Loginom



РЭУ.РФ
РОССИЙСКИЙ ЭКОНОМИЧЕСКИЙ УНИВЕРСИТЕТ
ИМЕНИ Г.В. ПЛЕХАНОВА



Дорожная карта взаимодействия РЭУ им. Г.В. Плеханова + Loginom по образовательной траектории



Использование Loginom в учебном процессе



Дисциплины

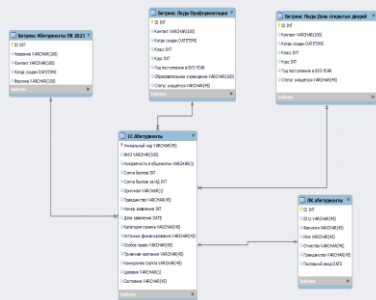
- Информационно-аналитические системы
- Проектирование информационно-аналитических систем
- Технологии создания информационно-аналитических систем
- Банковские информационно-аналитические системы
- Методология и организация информационно-аналитического мониторинга
- Информационно-аналитические системы в решении задач защиты информационного пространства субъектов экономической деятельности

Проектные работы

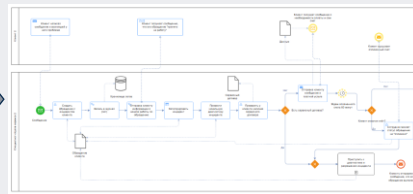
- Дипломное проектирование
- Курсовые работы
- Междисциплинарные проекты



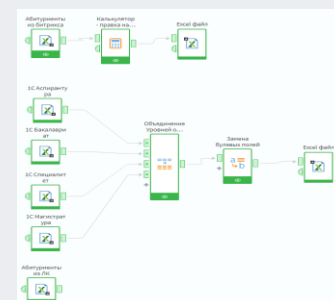
Процесс комплексного проектирования:



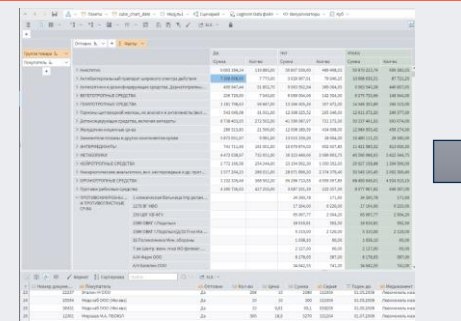
1. Анализ данных в учетной системе



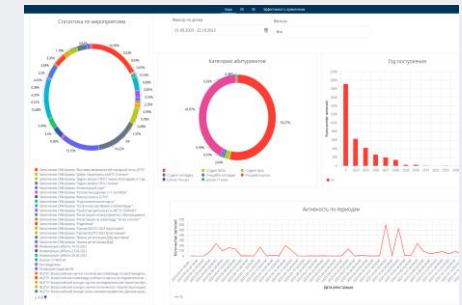
2. Проектирование бизнес-процессов



3. Настройка ETL-процесса



4. Аналитическая обработка данных



5. Построение аналитических панелей

Пример бизнес-направлений для комплексного проектирования:

- *Здравоохранение*
- *Сельское хозяйство*
- *Железнодорожный комплекс*

- *Образовательное учреждение*
- *Сервисный центр*
- *Туристическая сфера*

- *Банковская деятельность*
- *Реклама*
- *Торговая сеть*
- *И т.д.*

Публикация учебных пособий, выступления на конференциях



Loginom



РЭУ.РФ
РОССИЙСКИЙ ЭКОНОМИЧЕСКИЙ УНИВЕРСИТЕТ
ИМЕНИ Г.В. ПЛЕХАНОВА

Министерство науки и высшего образования Российской Федерации
Федеральное государственное бюджетное образовательное
учреждение высшего образования
«Российский экономический университет имени Г. В. Плеханова»
(ФГБОУ ВО «РЭУ им. Г. В. Плеханова»)

Российская ассоциация искусственного интеллекта
Высшая школа кибертехнологий, математики и статистики
Учебно-методический совет по направлению подготовки
«Прикладная информатика» федерального УМО по УГСН высшего
образования 09.00.00 «Информатика и вычислительная техника»



Инжиниринг предприятий и управление знаниями (ИП&УЗ-2024)

Сборник научных трудов
XXVII Российской научной конференции

28–29 ноября 2024 г.

В двух томах

Том 1

*Под научной редакцией доктора экономических наук,
профессора Ю. Ф. Тельнова*

Москва
ФГБОУ ВО «РЭУ им. Г. В. Плеханова»
2024



РЭУ.РФ
РОССИЙСКИЙ ЭКОНОМИЧЕСКИЙ УНИВЕРСИТЕТ
ИМЕНИ Г.В. ПЛЕХАНОВА

РЭУ.РФ
РОССИЙСКИЙ ЭКОНОМИЧЕСКИЙ УНИВЕРСИТЕТ
ИМЕНИ Г.В. ПЛЕХАНОВА

УЧЕБНОЕ ПОСОБИЕ

Н.Н. СЕРЕДЕНКО
К.В. ЧЕРНЫШЕВА
С.И. АФАНАСЬЕВА

ИНФОРМАЦИОННО- АНАЛИТИЧЕСКИЕ СИСТЕМЫ

Теоретические основания класса информационно-аналитических систем
Практикумы по проектированию информационно-аналитических систем



РЭУ.РФ
РОССИЙСКИЙ ЭКОНОМИЧЕСКИЙ УНИВЕРСИТЕТ
ИМЕНИ Г.В. ПЛЕХАНОВА



VI МЕЖДУНАРОДНЫЙ НАУЧНЫЙ ФОРУМ

ШАГ В БУДУЩЕЕ:

ИСКУССТВЕННЫЙ ИНТЕЛЛЕКТ
И ЦИФРОВАЯ ЭКОНОМИКА

КАДРЫ ДЛЯ ЭКОНОМИКИ ДАННЫХ

21 марта 2024

Регистрация на сайте:
экономикаданных.реу.рф

Публикация научных статей 2024



Опубликованы:

eLIBRARY ID: 65669586 EDN: KOLJPO

ПРАКТИКО-ОРИЕНТИРОВАННОЕ ОБУЧЕНИЕ ИТ-ДИСЦИПЛИНАМ В ВУЗЕ

ЧЕРНЫШЕВА К.В.¹, **АФАНАСЬЕВА С.И.**²

¹ ФГБОУ ВО РЭУ имени Г.В. Плеханова
² НОЧУ ВО «Московский финансово-промышленный университет «Синергия»

Тип: статья в журнале - научная статья Язык: русский
Номер: 70 Год: 2024 Страницы: 71-74
УДК: 338.43+004.03

ЖУРНАЛ:
ИЗВЕСТИЯ МЕЖДУНАРОДНОЙ АКАДЕМИИ АГРАРНОГО ОБРАЗОВАНИЯ
Учредители: Международная общественная организация "Международная академия аграрного образования", Санкт-Петербургское региональное отделение Международной общественной организации "Международная академия аграрного образования"
ISSN: 1994-7860

КЛЮЧЕВЫЕ СЛОВА:
ПРАКТИКО-ОРИЕНТИРОВАННОЕ ОБУЧЕНИЕ, КАДРОВОЕ ОБЕСПЕЧЕНИЕ, НАУЧНЫЕ ПРИНЦИПЫ ОБУЧЕНИЯ ИТ-ДИСЦИПЛИНАМ, МЕТАПРЕДМЕТНЫЕ СВЯЗИ

АННОТАЦИЯ:
В статье отражается авторский подход дифференциации используемых информационных систем и технологий преобразования данных по уровням управления, обмена, интеграции данных транзакционных и информационно-аналитических систем. Предлагается вариант практико-ориентированного обучения ИТ-дисциплинам с интеграцией отечественных информационных систем в текущей экономической ситуации, связанной с уходом западных компаний с российского рынка и нехваткой специалистов, работающих с отечественным софтом. Рассматриваются вопросы организационного и методического обеспечения процесса обучения, основанные на принципах системности, развития, ситуативности обучения, принципе предметной области, принципе реализации сквозных задач, индивидуального подхода к каждому студенту, а также на принципе метапредметных связей. В системе образовательного процесса практико-ориентированного обучения ИТ-дисциплинам выделяются элементы «фирма-разработчик», «педагог», «обучающиеся», что обеспечивает использование в учебном процессе современных отечественных разработок, входящих в реестр российского программного обеспечения...

eLIBRARY ID: 60555880 EDN: VOMJTM DOI: 10.33267/2072-9642-2024-1-44-48

ЦИФРОВАЯ ТРАНСФОРМАЦИЯ АГРОПРОМЫШЛЕННОГО КОМПЛЕКСА НА ОСНОВЕ СИСТЕМ АНАЛИТИКИ ДАННЫХ

ЧЕРНЫШЕВА К.В.¹, **АФАНАСЬЕВА С.И.**², **КОРОЛЬКОВА А.П.**³

¹ ФГБОУ ВО «РЭУ имени Г.В. Плеханова»
² НОЧУ ВО «Московский финансово-промышленный университет «Синергия»
³ ФГБНУ «Росинформагротех»

Тип: статья в журнале - научная статья Язык: русский
Номер: 1 (319) Год: 2024 Страницы: 44-48
УДК: 338.43+004.03

ЖУРНАЛ:
ТЕХНИКА И ОБОРУДОВАНИЕ ДЛЯ СЕЛА
Учредители: Российский научно-исследовательский институт информации и технико-экономических исследований по инженерно-техническому обеспечению агропромышленного комплекса
ISSN: 2072-9642


КЛЮЧЕВЫЕ СЛОВА:
ЦИФРОВАЯ ТРАНСФОРМАЦИЯ, ХРАНИЛИЩА И ВИТРИНЫ ДАННЫХ, ИНФОРМАЦИОННО-АНАЛИТИЧЕСКАЯ СИСТЕМА, УРОВНИ УПРАВЛЕНИЯ

АННОТАЦИЯ:
Изложены результаты исследований цифровизации управления АПК, использования информационных систем и технологий, в том числе сбора, обработки и анализа больших данных, на разных уровнях управления отраслью - от оперативного до стратегического. Предложены методологические подходы к применению методов и моделей анализа данных для решения задач цифровой трансформации, проектированию централизованных хранилищ данных с размерностной моделью метаданных, а также витрин данных подразделений или филиалов организаций.

Планируются к публикации:

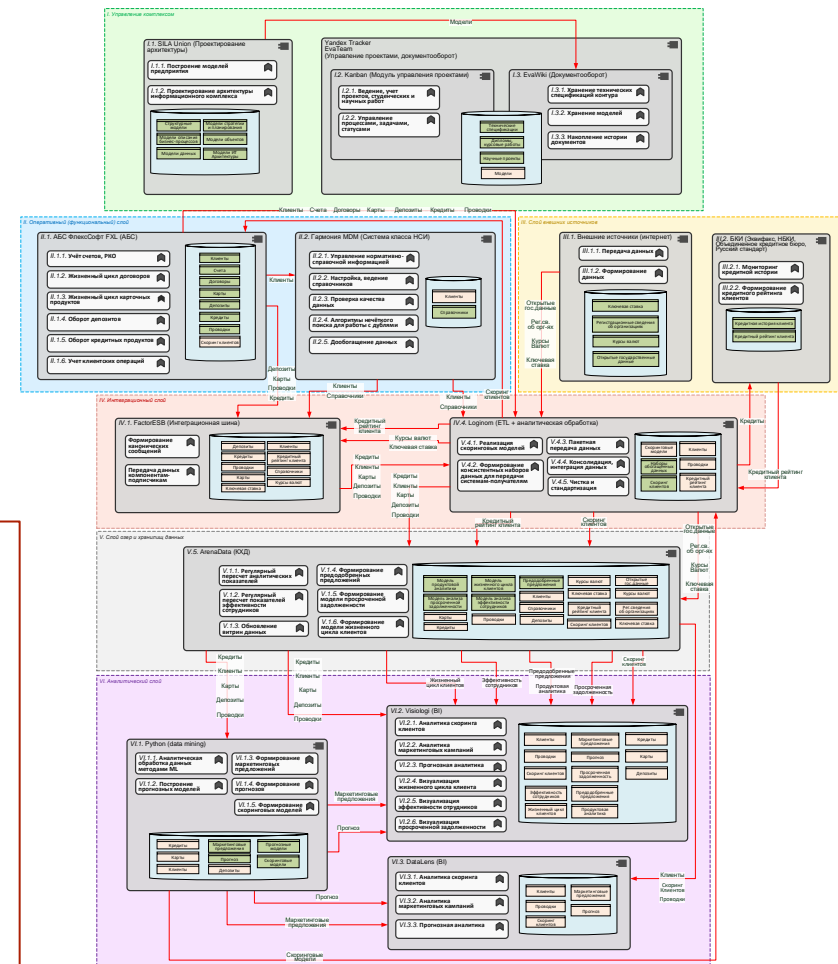
- *Возможности использования отечественной аналитической платформы Loginom для выбора сортов при возделывании двух урожаев картофеля // Гаспарян И.Н., Ивашова О.Н., Чернышева К.В.*
- *Использование данных «1С: Университет» для аналитической работы в управлении вузом // Чернышева К.В., Афанасьева С.И.*

Участие в Дне индустриального партнера ВШКМиС

Карьера в аналитике с Loginom

Николай Пакин, тимлид Loginom Company



Программа дня индустриального партнера ВШКМиС

23.09.2024, корпус цифровых и информационных технологий им. А.С. Вишнякова



- 09:30–10:00 Встреча гостей
- 10:00–12:00 Рабочий семинар (workshop)
 Построение экспериментального исследовательского программного комплекса
- 10:00–10:15 Приветственное слово д.э.н., зав. каф. ПИиИБ Ю.Ф. Тельнова
- 10:15–11:00 Доклад к.э.н., доцента Н.Н. Середенко на тему построения СИПК
- 11:00–12:00 Пленарная дискуссия, обсуждение сотрудничества
- 12:00–14:00 Встреча со студентами «Профессиональная карьера студентов в ИТ-компаниях»
 Презентация программы стажировок, возможностей преддипломных практик и программ ДПО студентам
- 12:00–12:10 Приветственное слово директора ВШКМиС ВА. Титова
- 12:10–12:25 **SILA Union**. Система комплексного проектирования.
- 12:25–12:50 **Visualogy**. Аналитическая платформа для гос. управления, крупного бизнеса и производства.
- 12:50–13:05 **GreenData**. Комплексное решение для финансового сектора.
- 13:05–13:20 **Arenadata**. Корпоративная платформа хранения данных.
- 13:20–13:35 **Гармония MDM**. Система для управления НСИ.
- 13:20–13:35 **Loginom**. Решение класса ETL, анализа данных.

- Кафедра ПИиИБ представила проект комплексного учебного стенда.
- Loginom представила программу развития карьеры в аналитике.
- Loginom презентовала студентам кафедр ВШКМиС возможности практик и стажировок, конкурсов и хакатонов.
- Договорились о создании программ ДПО.

Партнерство с компанией Латана в рамках создания решений для управления в сфере регионального здравоохранения



Loginom



РЭУ.РФ
РОССИЙСКИЙ ЭКОНОМИЧЕСКИЙ УНИВЕРСИТЕТ
ИМЕНИ Г.В. ПЛЕХАНОВА



Темы для совместных прикладных проектов:

- Оценка использования медицинских изделий (медицинского оборудования) медицинскими организациями в РФ
- Эффективное лекарственное обеспечение населения в РФ
- Комплексный анализ эффективности схемы лечения у пациента



Спасибо за внимание!

Надеемся на дальнейшее плодотворное сотрудничество
с нашим индустриальным партнёром!

