



Logiном – сложные проекты на low-code платформе

Арустамов Алексей, Logiном Company



Цель анализа данных

- ~~1. Получить отчет и изучить данные~~
- ~~2. Обнаружить закономерности~~
- ~~3. Наказать невиновных~~
- ~~4. Наградить непричастных~~
5. Принять управленческое решение

Подходы к принятию решений

1. Экспертная оценка
опытного специалиста
2. Принятие решения на
основе данных

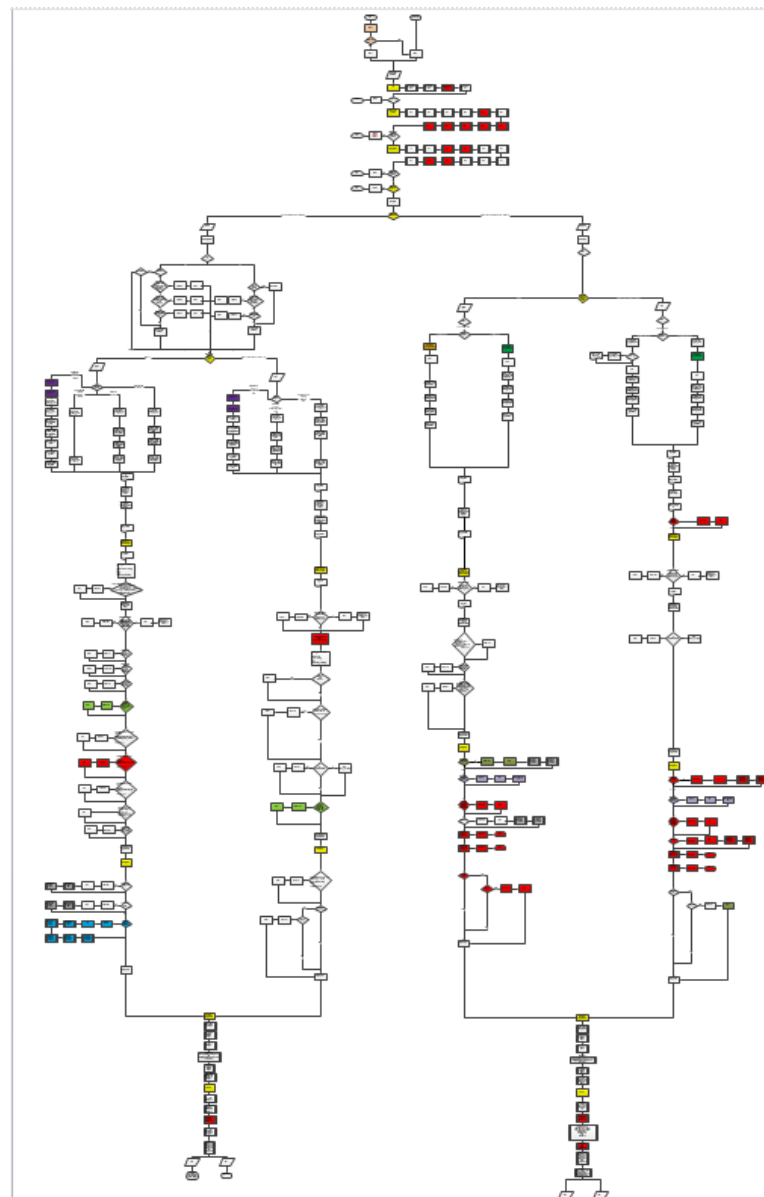


Data driven компания

Принятие решений на основе данных обязывает решить несколько ключевых задач:

1. Наличие и доступность данных
2. Демократизация аналитики
3. Интеграция в бизнес-процессы

Принятие решений на
основе данных –
нетривиальная задача.
Чем важнее решения –
тем дороже ошибки.





Изменение парадигмы

Gartner®

65%

разработки приложений к 2024 году будет осуществляться с использованием Low-code.

Возможности современных Low-code платформ выходят далеко за рамки тестирования гипотез или решения простых задач.



Примеры проектов

Системы принятия решений (СПР) на основе данных:

- Кредитный конвейер
- Адресный маркетинг
- Управление качеством данных
- Цифровые двойники
- ...

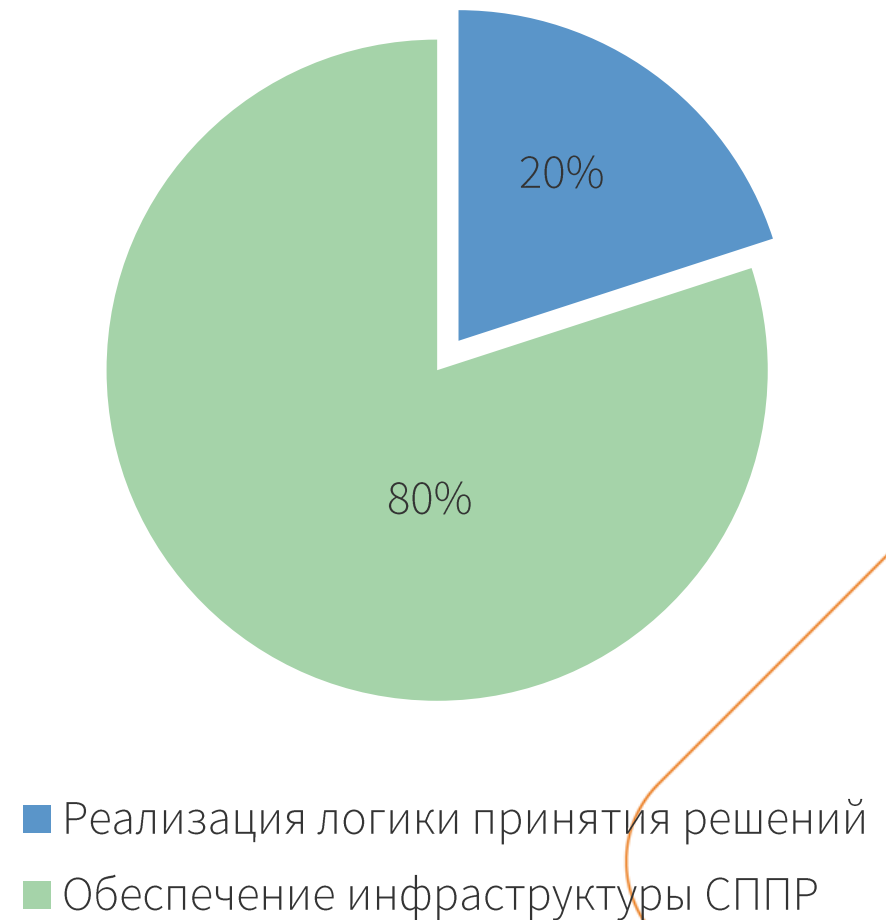


Вызовы внедрения СПР

1. Сложная логика принятия решений
2. Требования высокой скорости обработки
3. Отказоустойчивость и масштабируемость
4. Интеграция в бизнес процесс
5. Коллаборация
6. Обеспечение качества

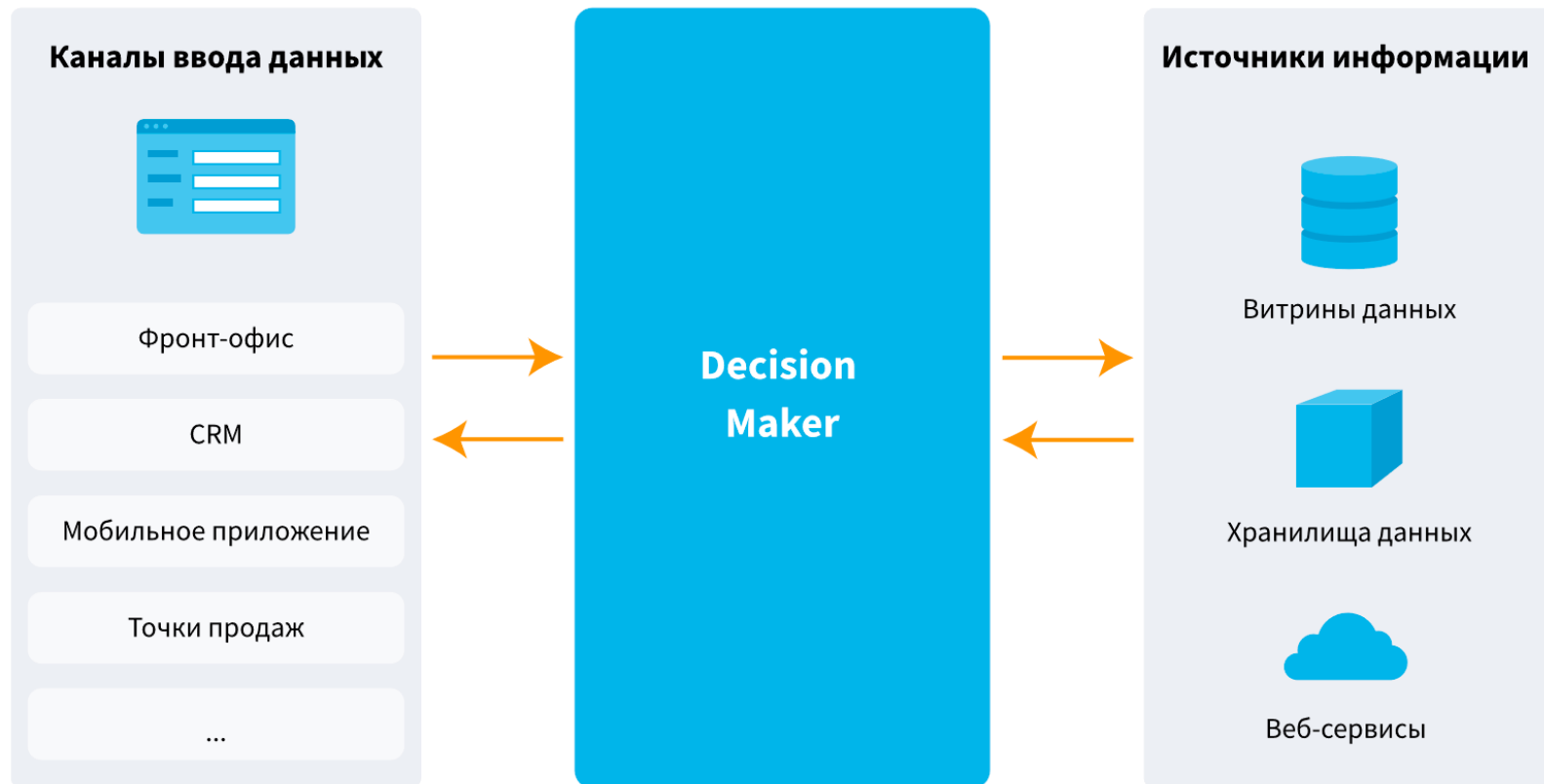
В сложных системах принятия решений большая часть ресурсов компании затрачивается не на реализацию логики, а на обеспечение быстрой, надежной и гибкой работы комплекса.

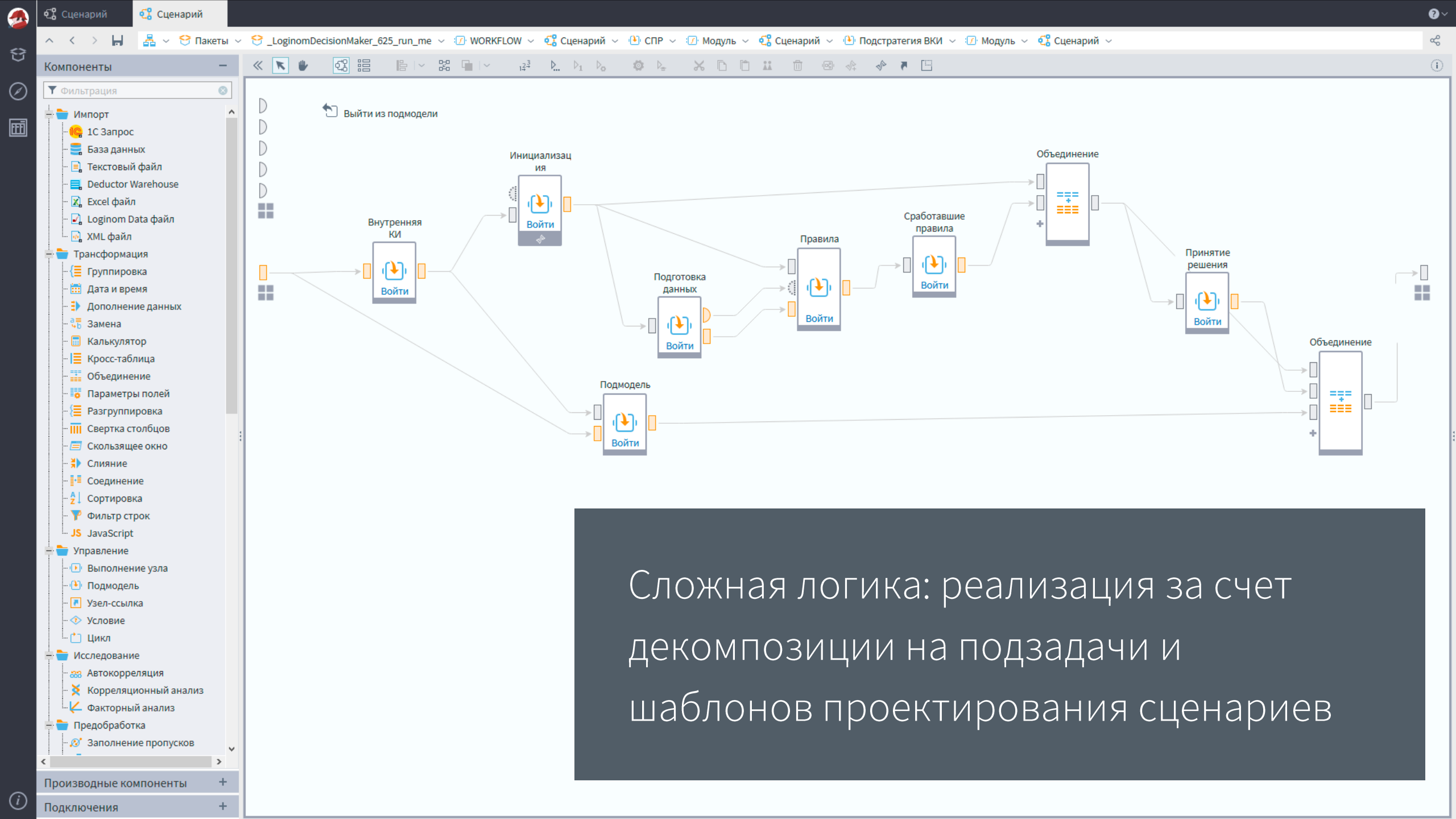
Временные затраты



Решаемые задачи	Настольные редакции (Community, Personal)	Серверные редакции (Team, Standard, Enterprise)
Сложная логика	●	●
Высокая скорость обработки	○	●
Отказоустойчивость и масштабируемость		●
Интеграция в бизнес процесс		●
Обеспечение качества		●

Решение Loginom
Decision Maker –
пример реализации
аналитического
процесса компании





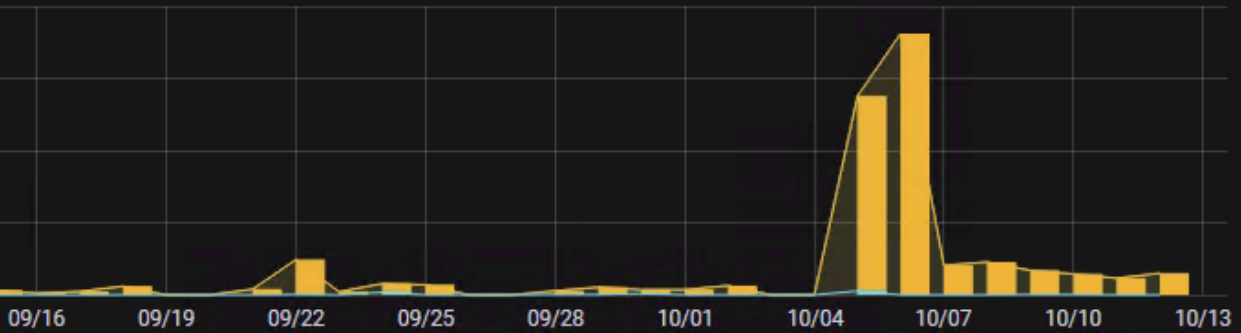
Сложная логика: реализация за счет декомпозиции на подзадачи и шаблонов проектирования сценариев



Сложная логика

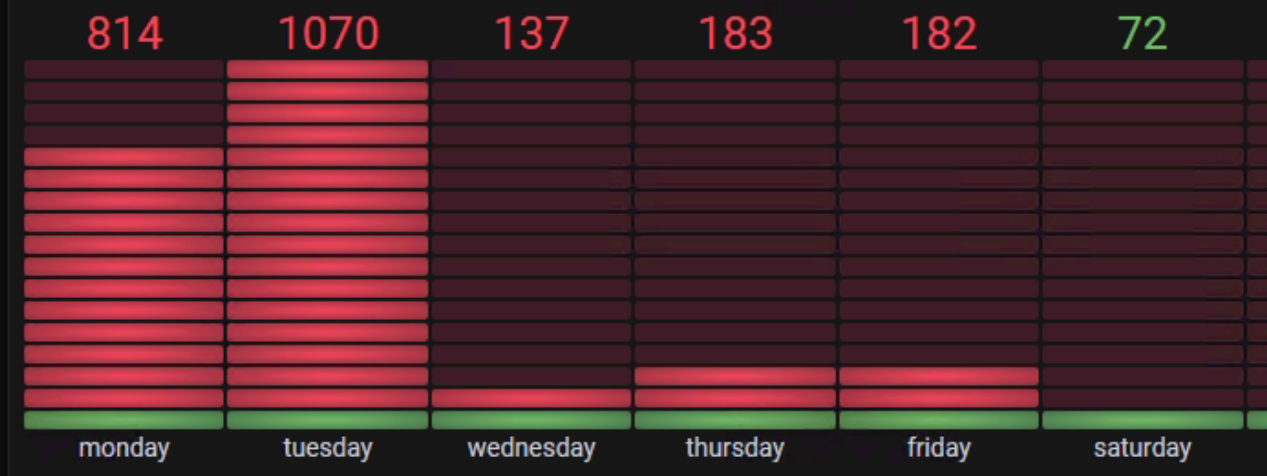
Минимум задач (~1%), не решаемых средствами визуального проектирования, реализуется кодом на Python/JavaScript и публикуются как компоненты Loginom для повторного применения без кодирования.

Заявки

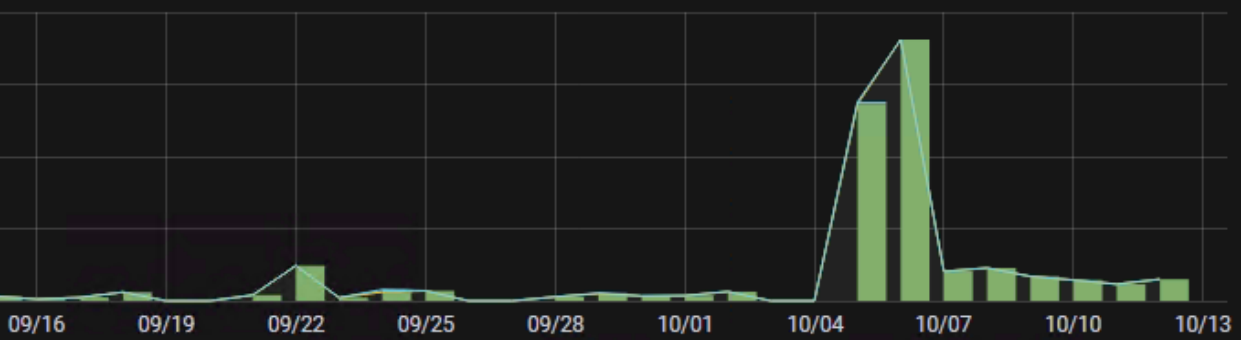


	min	max	current	total
в входе	0	905	75	2515
обработано	0	905	75	2516
с ошибками	0	14	0	42

По дням недели



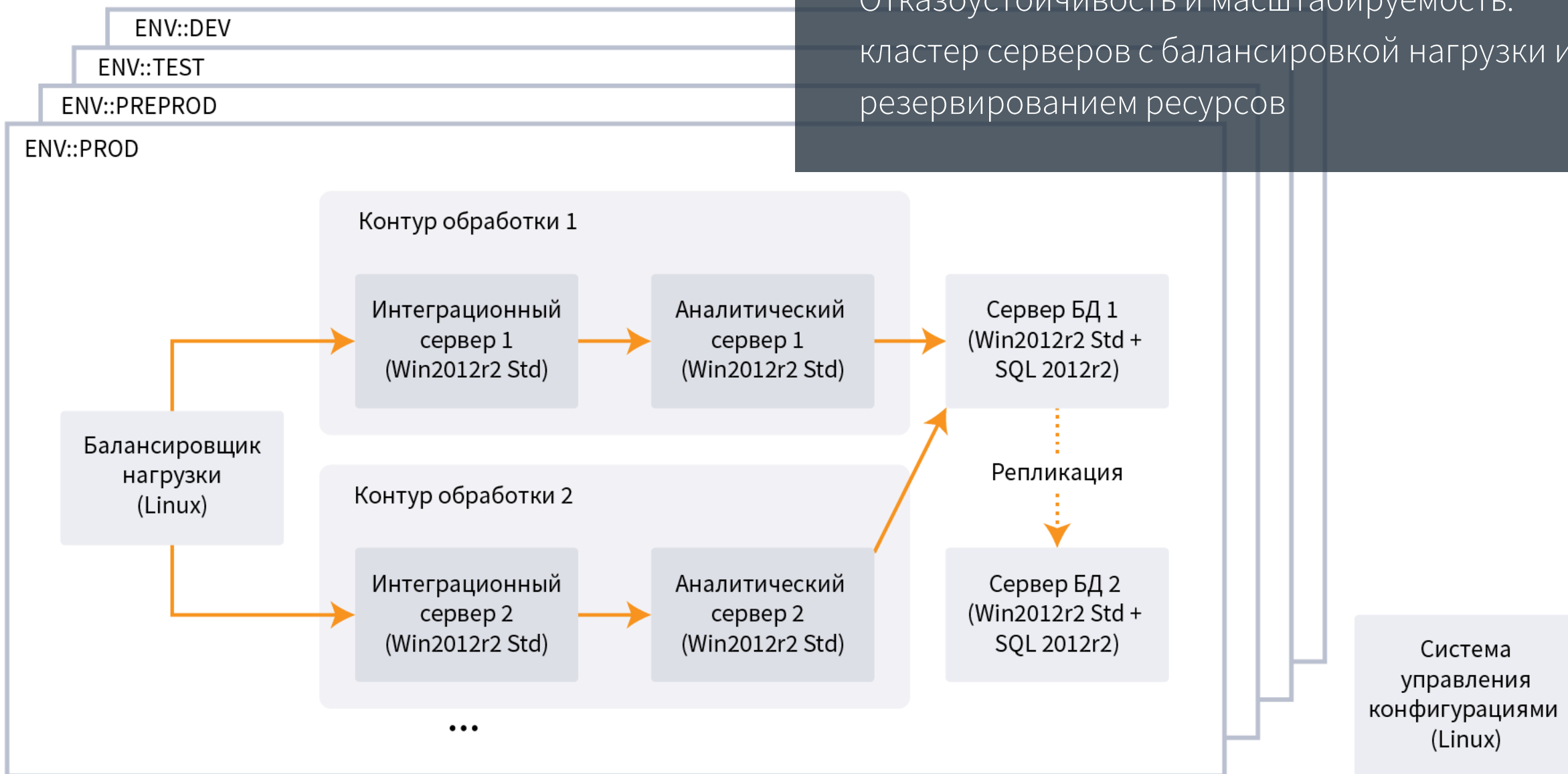
Длительность

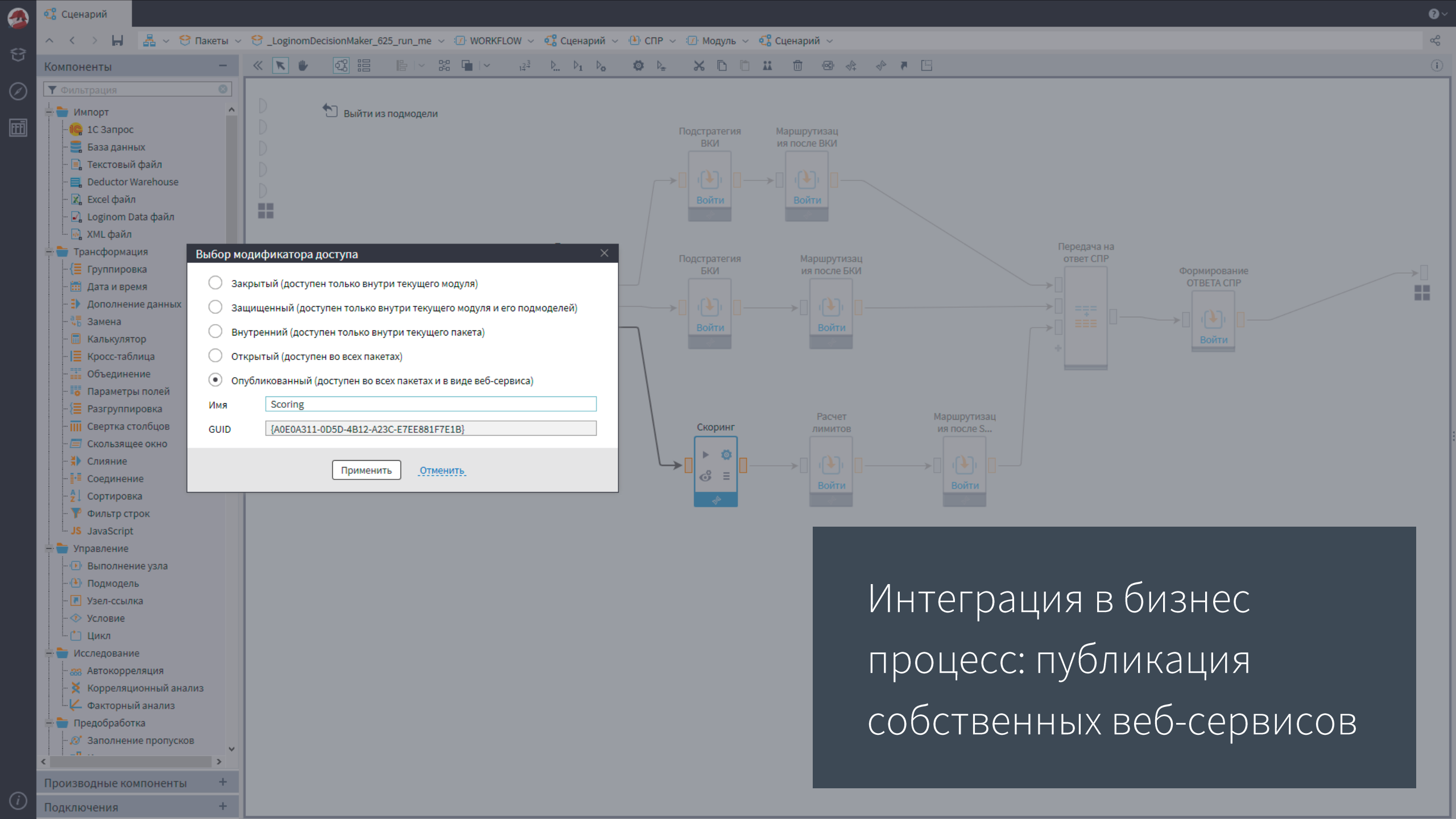


	min	max	current	total
в входе	0	905	75	2496
обработано	0	1	0	1
с ошибками	0	8	0	19

Скорость обработки: прогон на одном сервере тысяч заявок в минуту. Время обработки 99% заявок менее 1 минуты.

Отказоустойчивость и масштабируемость:
кластер серверов с балансировкой нагрузки и
резервированием ресурсов





Выбор модификатора доступа

- Закрытый (доступен только внутри текущего модуля)
- Защищенный (доступен только внутри текущего модуля и его подмоделей)
- Внутренний (доступен только внутри текущего пакета)
- Открытый (доступен во всех пакетах)
- Опубликованный (доступен во всех пакетах и в виде веб-сервиса)

Имя:

GUID:

Интеграция в бизнес процесс: публикация собственных веб-сервисов

АВТОКОД

Взаимодействие с данными ГИБДД г. Москвы для анализа участников дорожного движения и проверки автомобиля на «чистоту»



Веб-сервис ФНС России БАНКИНФОРМ для проверки компаний на предмет блокировки счетов

Casebook

Позволяет получать оперативные сведения о компаниях и их судебных делах из более 10 источников данных



Сервис противодействия мошенничеству в кредитных организациях



Дает доступ к инструментам предотвращения риска мошенничества за счет технологий аутентификации устройства, сбора и анализа данных об устройстве



Крупнейшее кредитное бюро Российской Федерации. Обладает самой полной базой кредитных историй, которые формируются на основании данных от 4,1 тысяч российских кредиторов-партнеров



Сервис предназначен для выявления признаков мошенничества



Доступ к сведениям банка данных, находящихся в ведении ФССП России, ее территориальных органов и подведомственных ей организаций, в части исполнительных производств



Обеспечивает доступ ко всем сервисам, которые требуются в процессе выдачи кредитов и обслуживания клиентов: различные БКИ, ФМС, ГИБДД и др



Объединяет федеральные и коммерческие базы данных в единую информационную среду для взвешенной оценки риска взаимодействия



Содержит реестр сведений о банкротстве (ЕФРСБ)



Доступ к сведениям банка данных, находящихся в ведении ФССП России, ее территориальных органов и подведомственных ей организаций, в части исполнительных производств



Работает на основе данных о нагрузке на сети мобильных операторов, а также других источников – данных интернет-компаний, Wi-Fi провайдеров, ритейлеров, банков. Предоставляет рисковый скоринг-балл Мегафона



Обладает базой знаний о пользователях сервисами Qiwi ёмкостью более 160 миллионов телефонных номеров



Комплексная проверка физических и юридических лиц по 26 источникам данных



Является одним из лидеров российского рынка кредитных историй. В базе содержится более 140 миллионов записей о субъектах



Предоставляет доступ к перечню террористов и экстремистов, формируемый в соответствии с Федеральным законом № 115-ФЗ



Взаимодействие с Единым государственным реестром недвижимости (ЕГРН) из Росреестра



Анализ заложенного имущества и предоставление скоринговой оценки стоимости недвижимости



Информационные сервисы УФМС России проводят проверку на действительность паспортов, разрешений на работу, лицензий на трудоустройство и др



Собирает и анализирует данные по физическим и юридическим лицам из более чем 60 общедоступных источников данных



Крупнейшее кредитное бюро России по количеству клиентов. Действует на рынке с 2004 г. В его базе данных более 436 млн кредитных историй по 90 млн заемщиков



Крупнейшее кредитное бюро России по количеству клиентов. Действует на рынке с 2004 г. В его базе данных более 436 млн кредитных историй по 90 млн заемщиков



Сервис предоставляет данные о движимом имуществе для анализа прозрачности залоговых отношений

Интеграция в бизнес процесс:
коннекторы к популярным
веб-сервисам

БЕСПЛАТНО



Интеграция в бизнес-процесс

1. Реализация ETL-процедур
2. Пакетные расчеты показателей
3. Запуск по расписанию



Коллаборация

1. Совместная работа пользователей с различными навыками
2. Накопление и обмен знаниями за счет повторного применения компонентов
3. Изолированные и совместные файловые хранилища, данные, пакеты



Обеспечение качества

1. Изолированные среды для разработки и тестирования сценариев
2. Автоматическое тестирование
3. Логирование запросов для разбора ошибочно принятых решений
4. Мониторинг работы системы принятия решений
5. Оповещение при возникновении ошибок



Low code – зрелая технология, пригодная для реализации критически важных IT систем.

Серверные редакции Loginom совместно с решением Loginom Decision Maker способны закрыть широкий спектр задач от создания прототипа до онлайн системы принятия решений.



Low-code платформы – обязательный инструмент Data driven компании, способный изменить корпоративную культуру работы с данными за счет демократизации и вовлечения в принятие решений на основе данных многих сотрудников.



loginom.ru