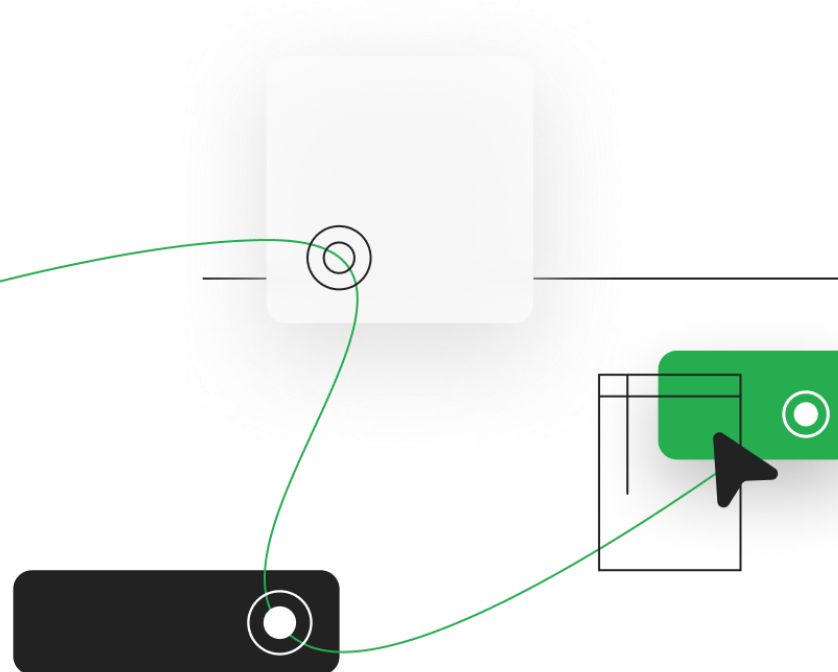


Этапы жизненного цикла контрагента



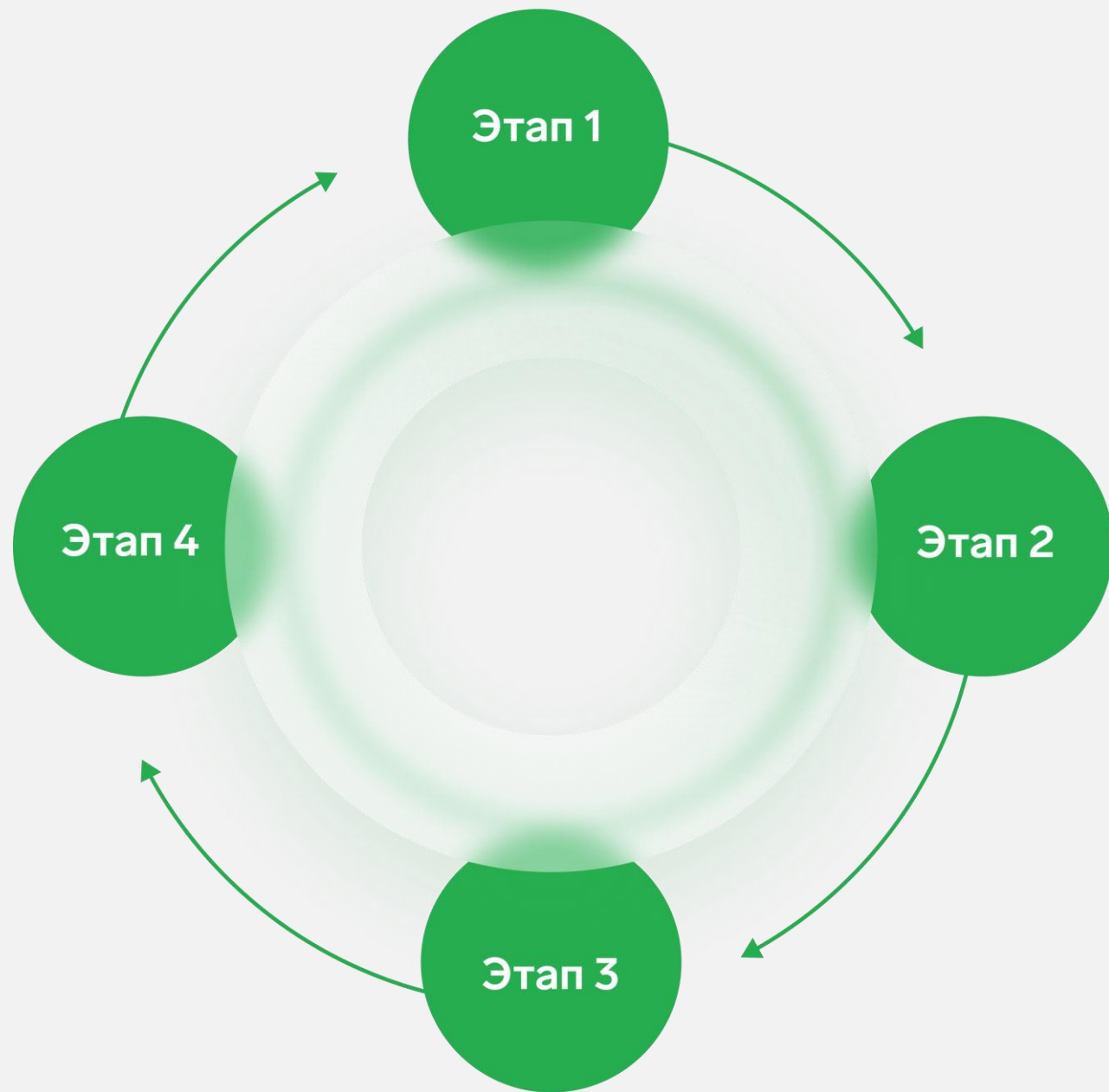
Контрагент —
это поставщик,
покупатель,
партнер

Полетели!



Весь цикл

Всего есть 4 этапа

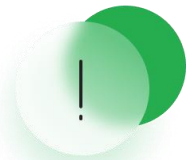


Шаг 1 — Привлечение контрагента



Задача

Получить максимум информации о контрагенте



Риски

Затраты времени на нецелевого контрагента и на сбор информации

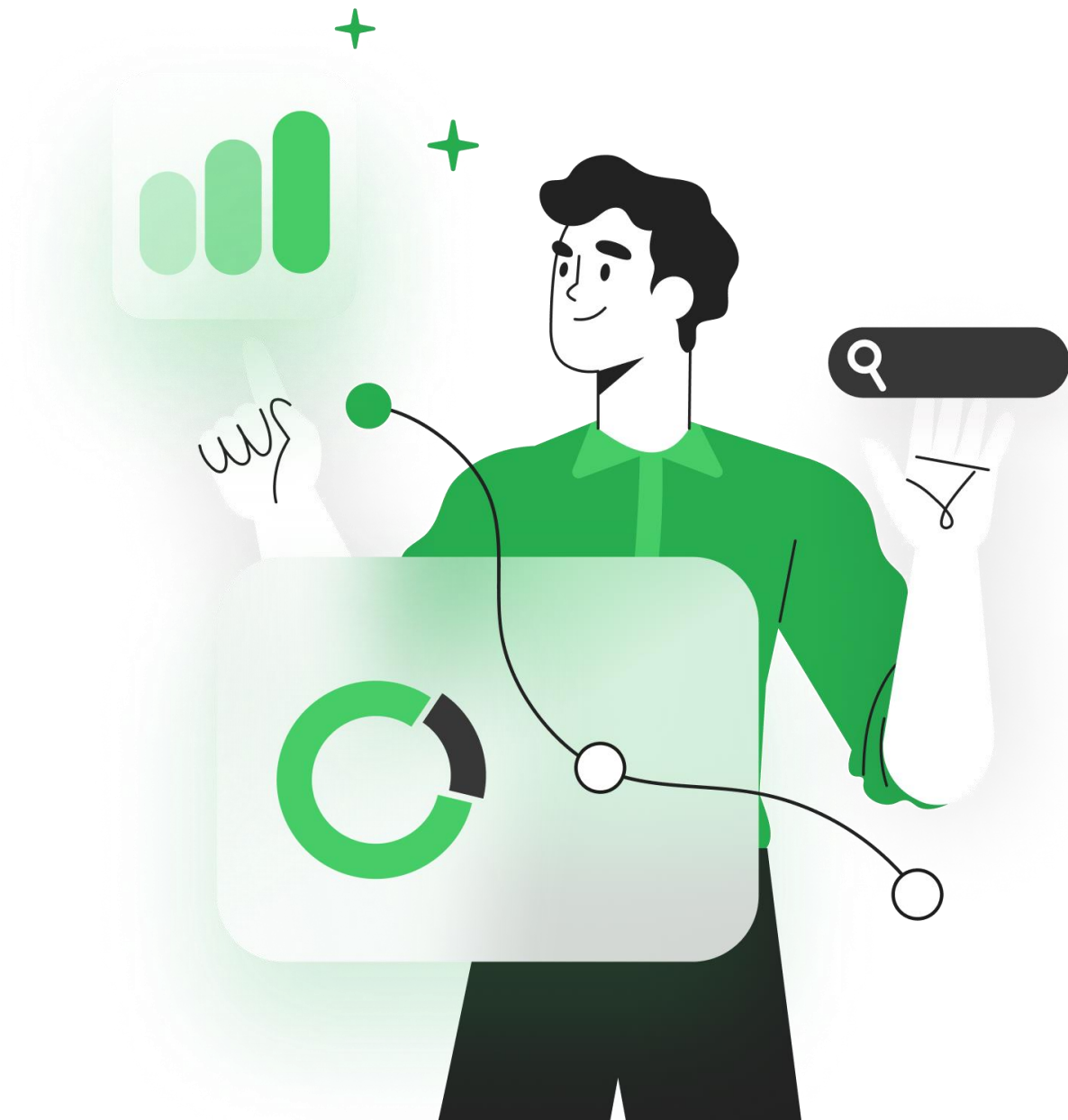
Без Loginom

- Звонок в нецелевую организацию
- Ручной сбор информации о контрагенте
- Ручное занесение данных в CRM

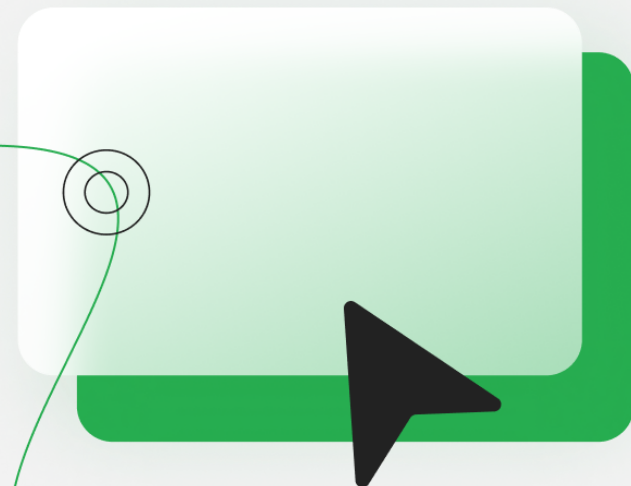


С Loginom

- Автоматическое отсеечение неблагонадежных контрагентов
- Автоматическое заполнение данных в CRM



Кейс компании «Свет»

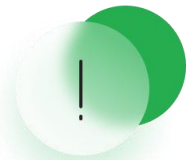


Шаг 2 — Первичная проверка



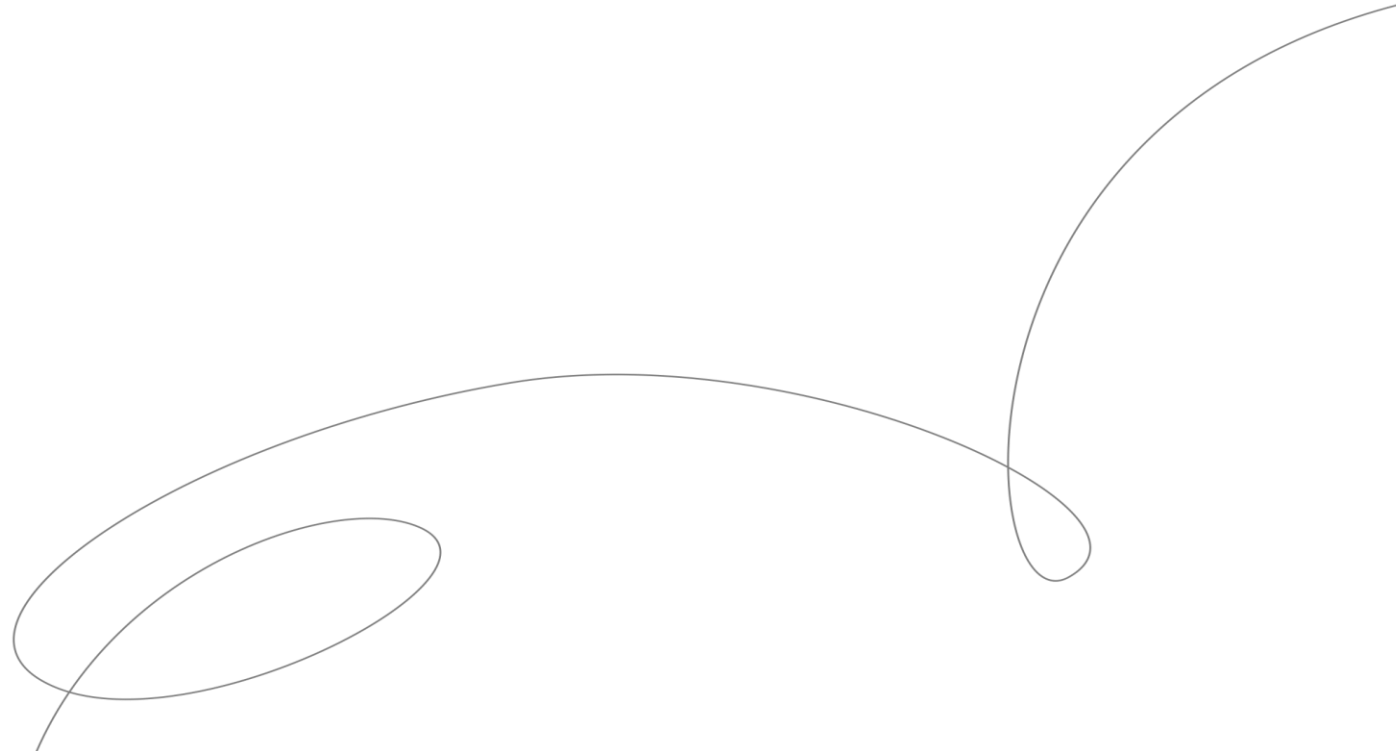
Задача

Выявить неблагонадежных контрагентов



Риски

Потеря денег



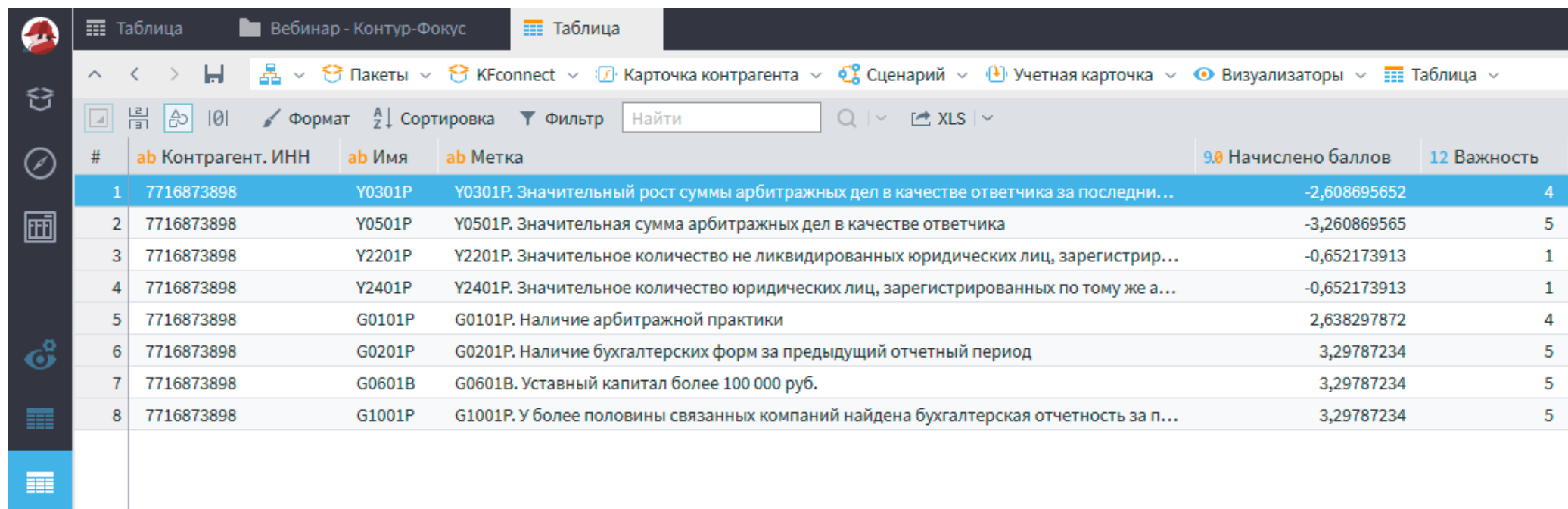
Без Loginom

- Человеческий фактор
- Низкая скорость
- Много источников информации



C Loginom

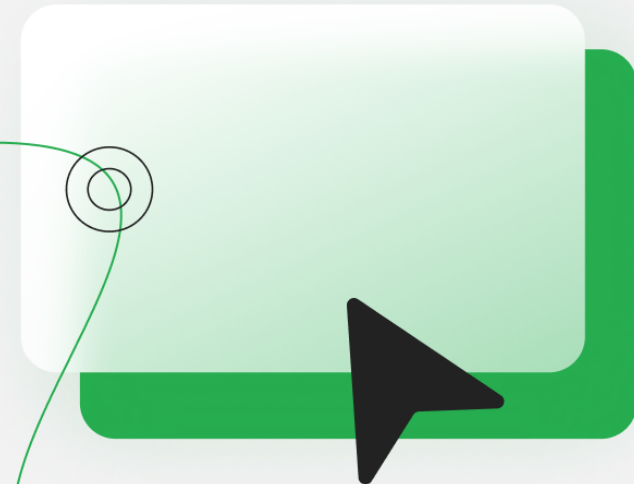
- Универсальные критерии проверки
- Все данные в одном окне
- Скорость проверки — несколько секунд
- Массовая проверка



The screenshot displays the C Loginom application interface. At the top, there is a navigation bar with tabs for 'Таблица', 'Вебинар - Контур-Фокус', and another 'Таблица'. Below this is a menu bar with options like 'Пакеты', 'KFconnect', 'Карточка контрагента', 'Сценарий', 'Учетная карточка', 'Визуализаторы', and 'Таблица'. A toolbar contains icons for 'Формат', 'Сортировка', 'Фильтр', and a search box labeled 'Найти'. The main area shows a table with 8 rows of data. The first row is highlighted in blue. The table columns are: '#', 'ab Контрагент. ИНН', 'ab Имя', 'ab Метка', '9.0 Начислено баллов', and '12 Важность'.

#	ab Контрагент. ИНН	ab Имя	ab Метка	9.0 Начислено баллов	12 Важность
1	7716873898	Y0301P	Y0301P. Значительный рост суммы арбитражных дел в качестве ответчика за последни...	-2,608695652	4
2	7716873898	Y0501P	Y0501P. Значительная сумма арбитражных дел в качестве ответчика	-3,260869565	5
3	7716873898	Y2201P	Y2201P. Значительное количество не ликвидированных юридических лиц, зарегистрир...	-0,652173913	1
4	7716873898	Y2401P	Y2401P. Значительное количество юридических лиц, зарегистрированных по тому же а...	-0,652173913	1
5	7716873898	G0101P	G0101P. Наличие арбитражной практики	2,638297872	4
6	7716873898	G0201P	G0201P. Наличие бухгалтерских форм за предыдущий отчетный период	3,29787234	5
7	7716873898	G0601B	G0601B. Уставный капитал более 100 000 руб.	3,29787234	5
8	7716873898	G1001P	G1001P. У более половины связанных компаний найдена бухгалтерская отчетность за п...	3,29787234	5

Кейс компании «Декатлон»

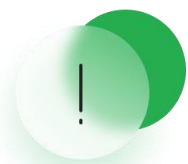


Шаг 3 — Финансово-хозяйственная деятельность



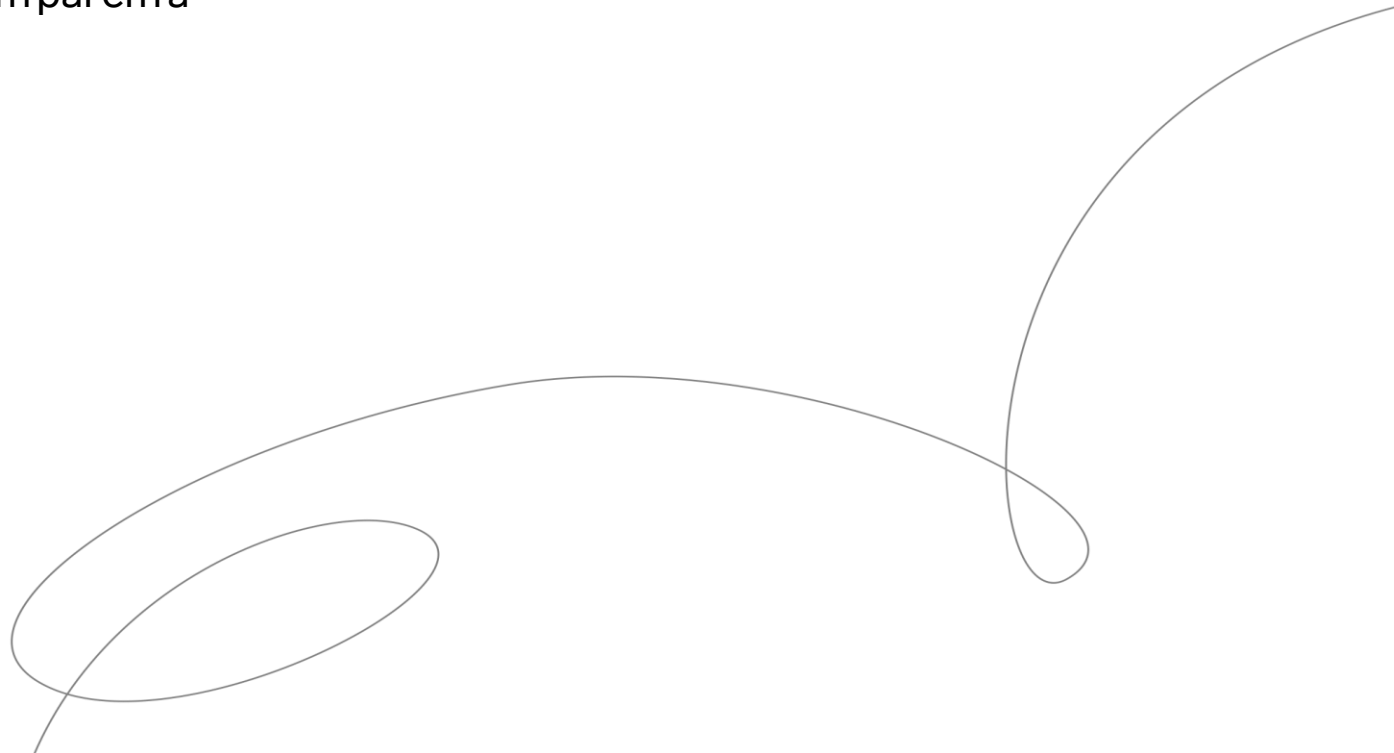
Задача

Мониторить состояние контрагента



Риски

Потеря денег



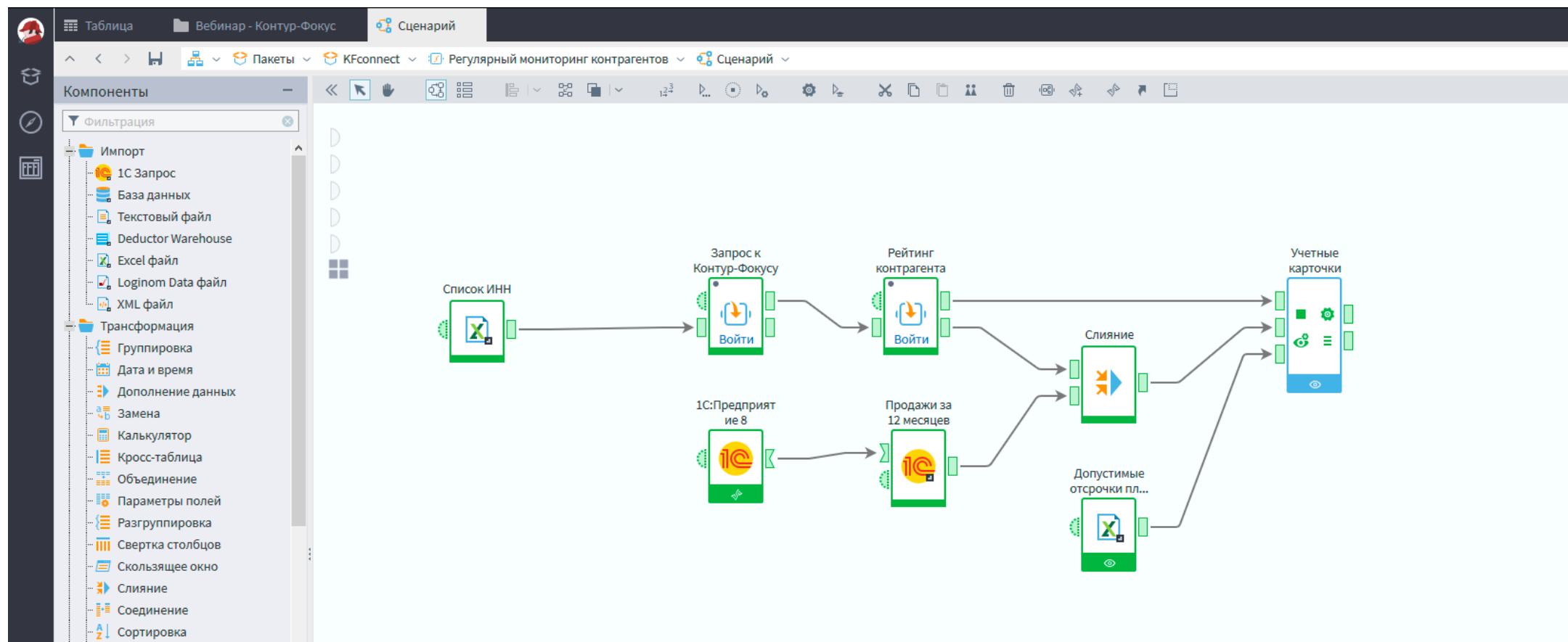
Без Loginom

- Проверили 1 раз перед заключением договора.
- Через полгода контрагент обанкротился

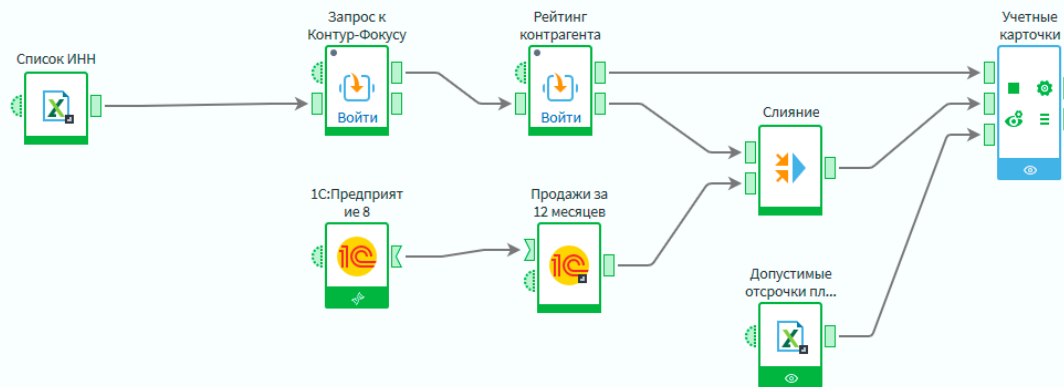


C Loginom

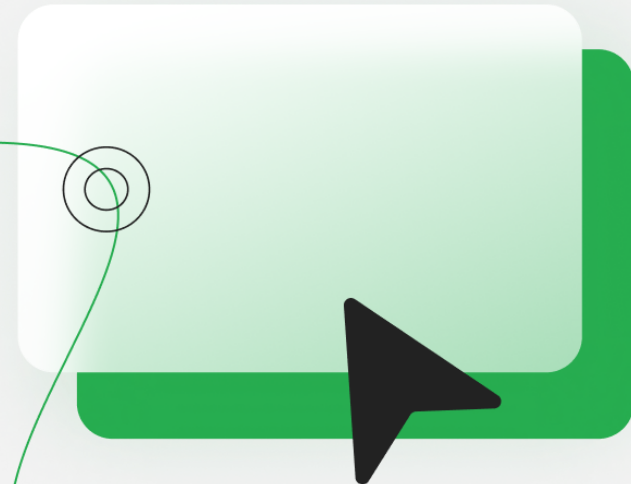
- Поставили контрагента на мониторинг и вовремя узнали про банкротство, смену собственника и еще о 100 важных изменениях



- Фильтрация
- Импорт
 - 1С Запрос
 - База данных
 - Текстовый файл
 - Deductor Warehouse
 - Excel файл
 - Loginom Data файл
 - XML файл
 - Трансформация
 - Группировка
 - Дата и время
 - Дополнение данных
 - Замена
 - Калькулятор
 - Кросс-таблица
 - Объединение
 - Параметры полей
 - Разгруппировка
 - Свертка столбцов
 - Скользящее окно
 - Слияние
 - Соединение
 - Сортировка
 - Фильтр строк
 - JavaScript
 - Управление
 - Выполнение узла
 - Подмодель
 - Узел-ссылка
 - Условие
 - Цикл
 - Исследование
 - Автокорреляция
 - Корреляционный анализ
 - Факторный анализ
 - Предобработка
 - Заполнение пропусков



Кейс судоходной компании «Гудзон»

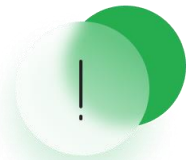


Шаг 4 — Продолжение сотрудничества



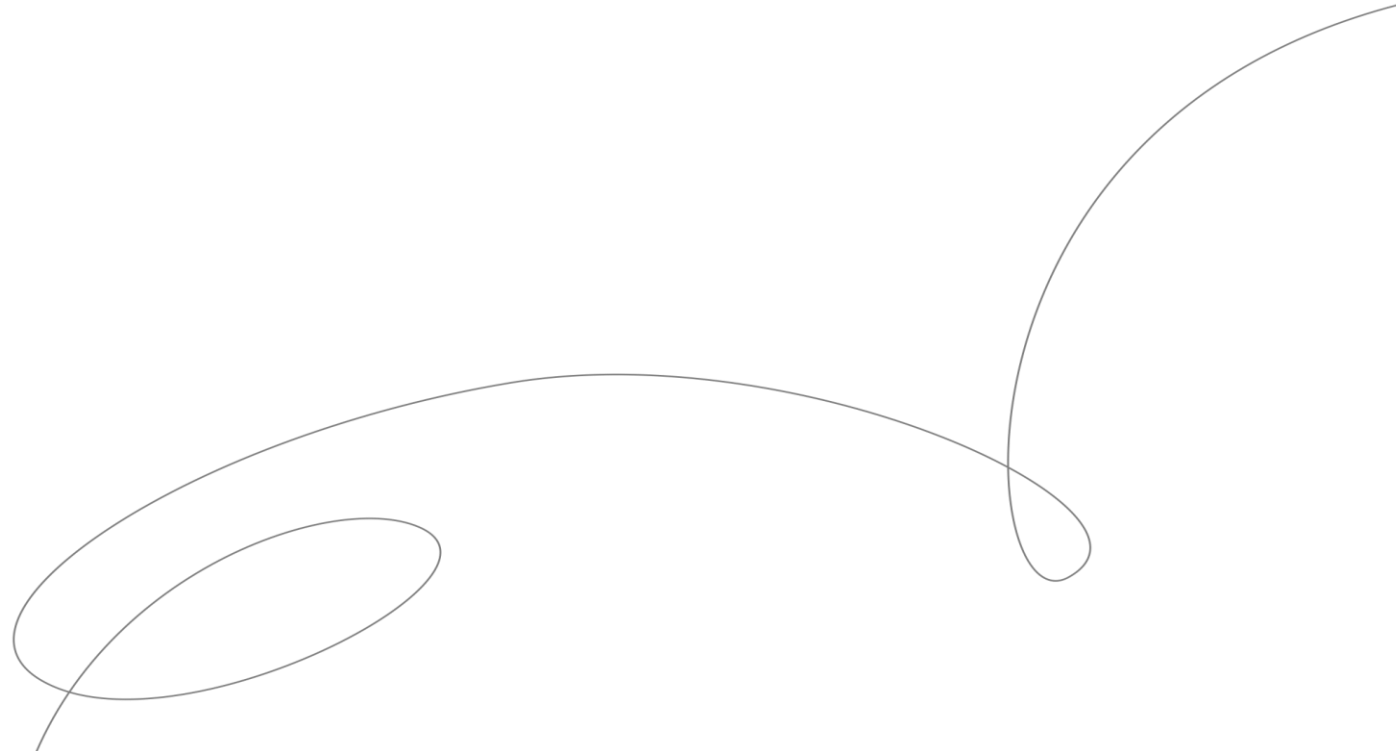
Задача

Повторная проверка



Риски

Потеря денег



Без Loginom

— Снова собрать данные из разных источников вручную

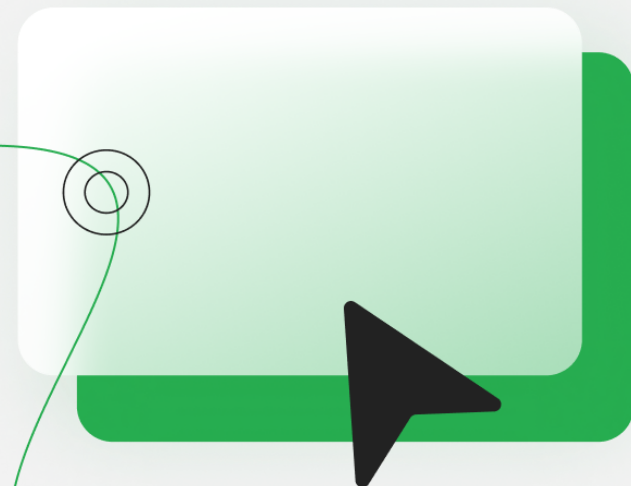


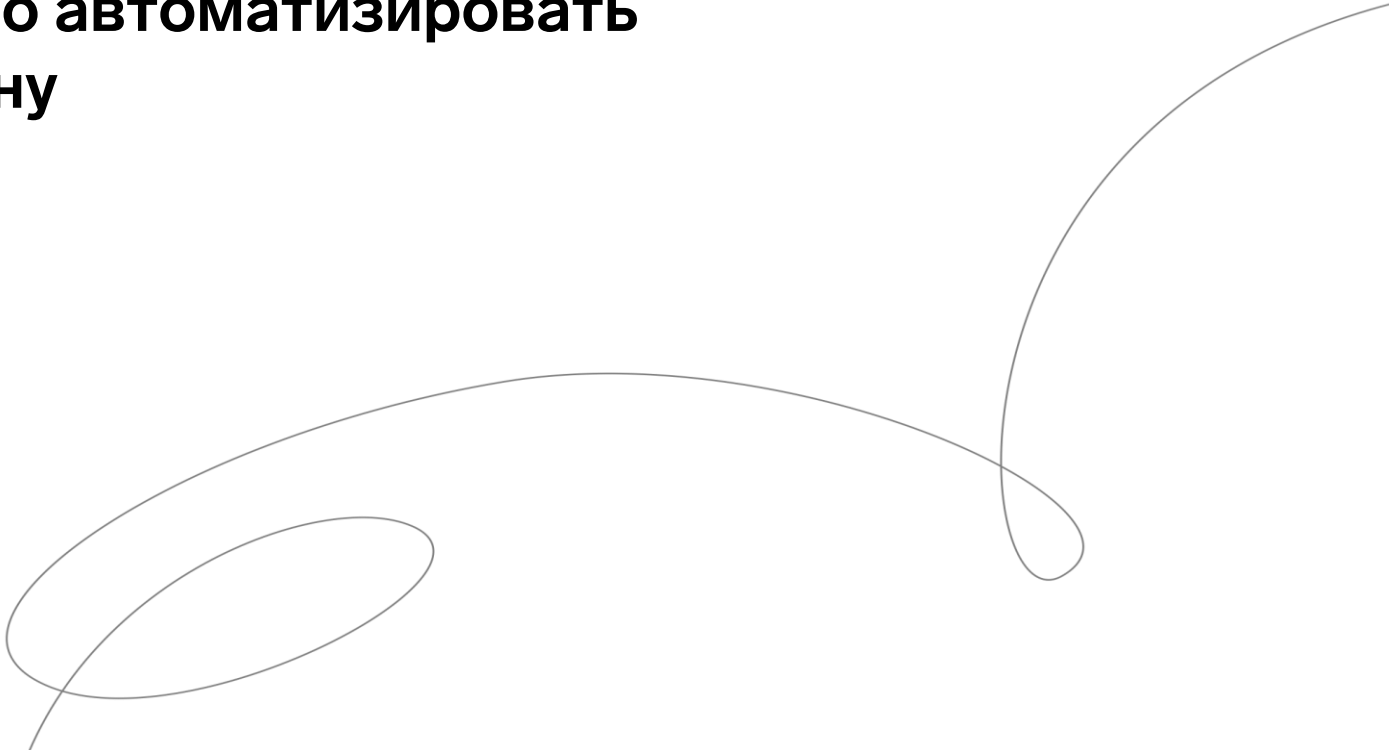
С Loginom

— Отчет о контрагенте формируется автоматически за секунду



Краткий вывод

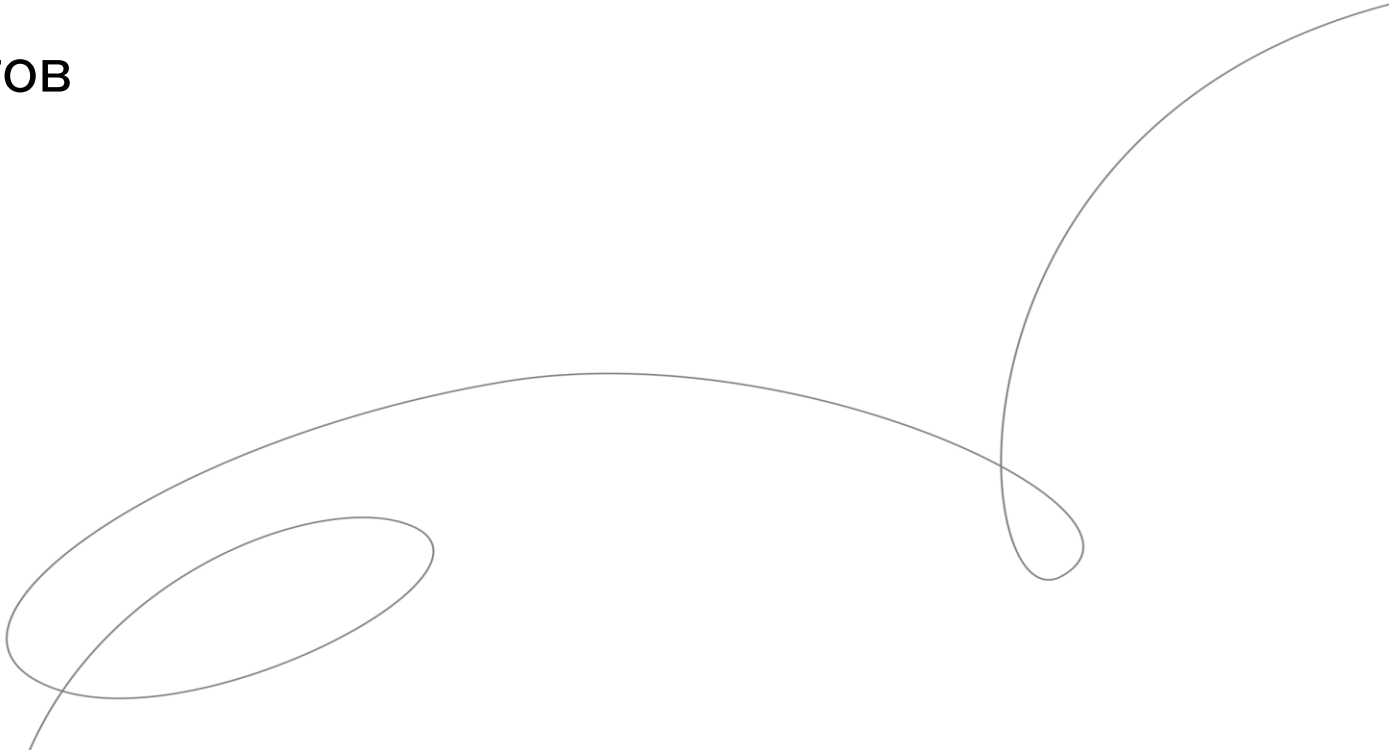


- **Проверять** контрагентов надо **на каждом этапе** жизненного цикла
 - **Делать это вручную** – **очень долго, дорого, больно**
 - Большую часть работы **можно автоматизировать** и **убрать** с сотрудников **рутину**
 - **Автоматизация рулит**
- 

Logiном + API Контур.Фокуса



LogiNot + API Контур.Фокуса

- **Минимальные** затраты времени на интеграцию
 - **Быстрое** построение сложной аналитики
 - Построение скоринговой модели **без привлечения** программистов
 - **Мониторинг** всех контрагентов
- 
- A decorative abstract line graphic consisting of several overlapping, curved lines in a light gray color, located in the bottom right corner of the slide.

Спасибо за внимание!

Вопросы?

Далер Хайруллаев
Эксперт API Контур.Фокуса